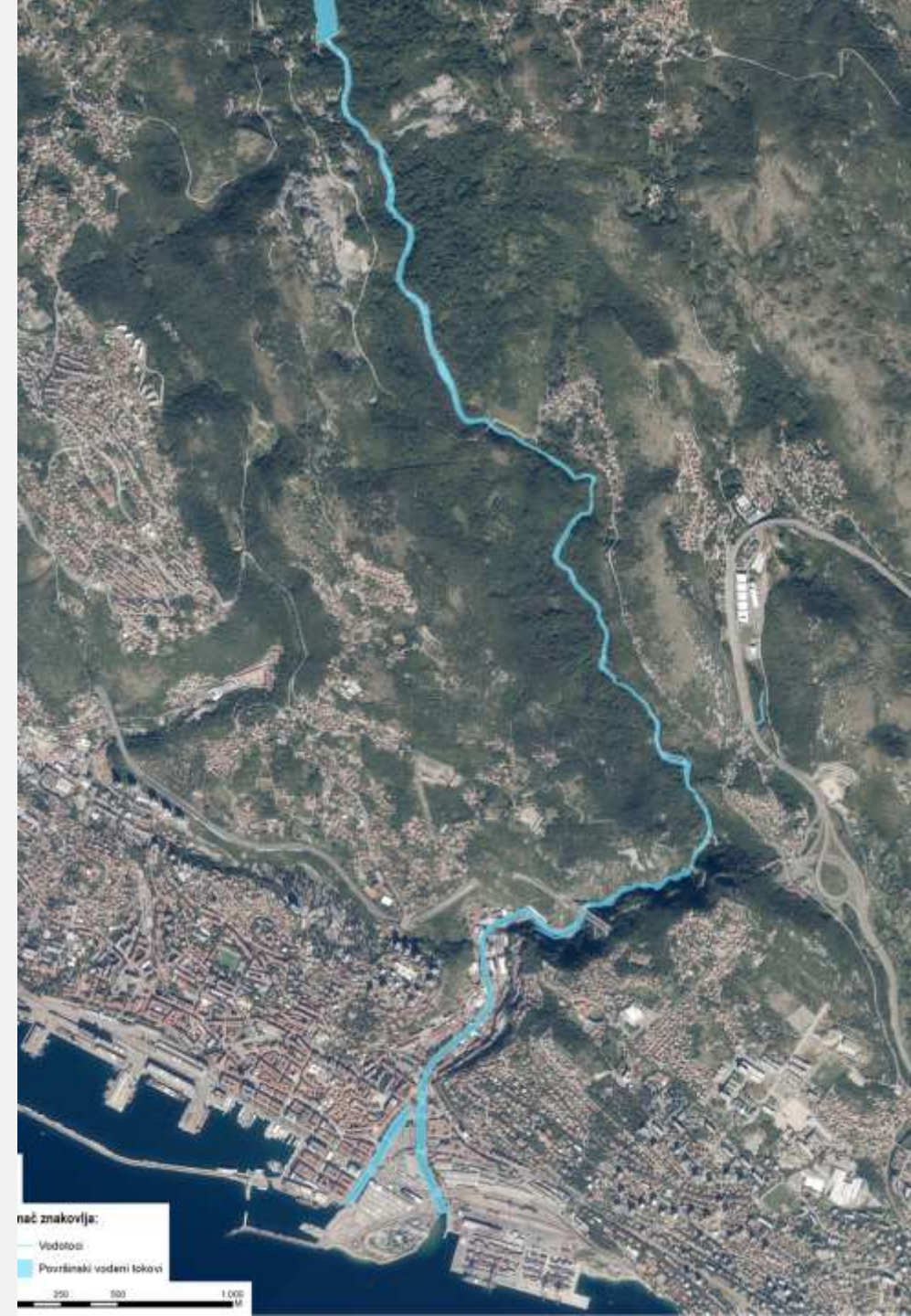


RIJEČKA VODA I PODZEMI POTOCI

Utjecaj na razvoj industrije

RJEČINA

- Rječina izvire iz pećine na nadmorskoj visini od 325 m ispod strme litice brda Kičej
- Duljina joj je 18.3km, a širina joj varira od 6-19m
- Pripada Jadranskom slijevu
- Glavna je vodoopskrba za grad Rijeku, ima hidroelektranu i umjetno jezero Valić
- Fauna joj je pastrva i riječni rak
- **Grad Rijeka dobio je ime po rijeci Rječini**



RJEČINA

- Do 1870.g je izvirala ispod susjednog vrha Podjavorje, no taj je izvor zatrpan potresom u blizini Klane.
- Veći pritoci Rječine (Sušica, Lužac, Zala, Zahumčica, Golubinka, Ričinica i Borovščica) su uglavnom bujice i veći dio godine su suhi.
- Teče kroz strmi kanjon



RJEČINA

- Probijeno je novo korito Rječine u današnjoj Vodovodnoj ulici, a u staro korito (Mrtvi kanal) pušteno je more
- Voda u Rječini od izvora do ušća nema mirisa, bistra je, a slabo zamućenje primjećuje se tek na deltastom ušću
- U povijesti, iskorištavali su je za mlin, hidroelektranu, tvornicu papira, ledanu, bazen, klaonicu i Zvir koji još uvijek koriste

Lokacije navedenih pogledajte na sljedećem slajdu!



Crvena točkica označava
mjesto izvora Rječine



Crvena
točkica
označava
mjesto
Gašparovog
mlina



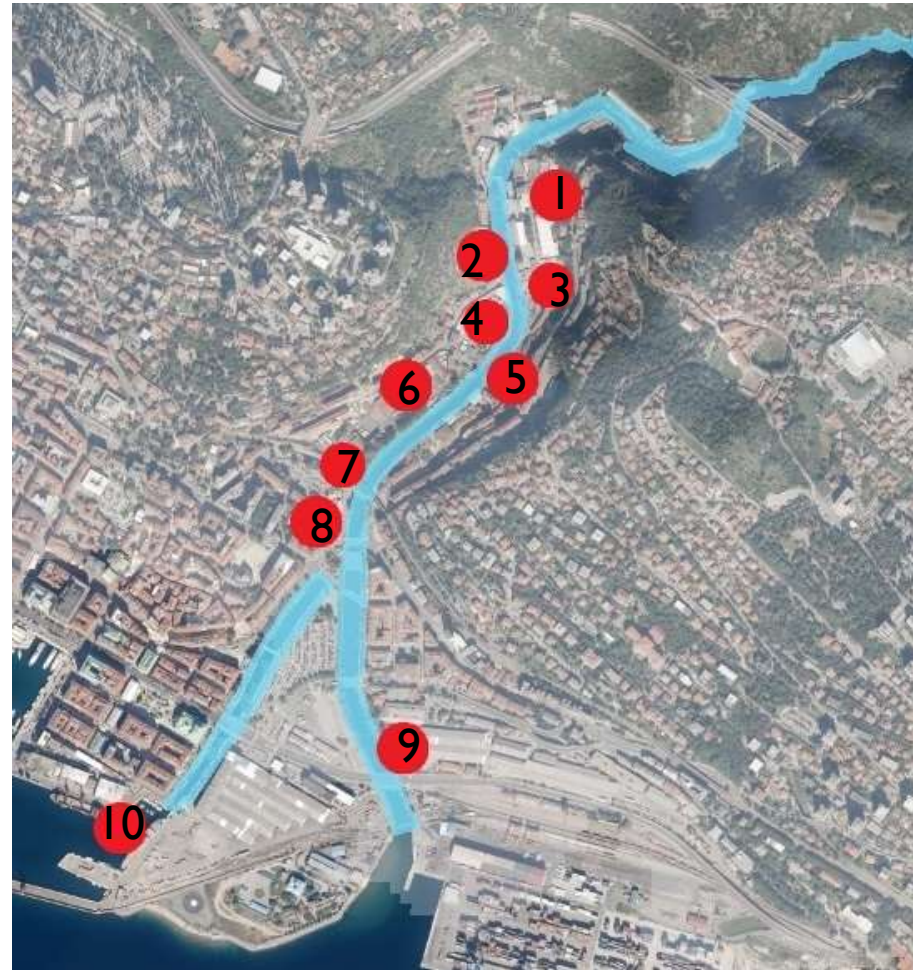
1-Jezero

2-Hidroelektrana

3-Hartera

4-Tvornica
sapuna

5-Klaonica



6-Vodovodna
ulica

7-Zvir

8-Bazen

9- Mrtvi kanal
(staro ušće)

10- Ušće

MLIN

- Koristio je vodu Rječine kako bi pokretao kolo.
- Bilo je puno mlinova u Rijeci, ali danas postoji samo jedan; Gašparov mlin u Martinovu selu.

Slika starog mlina danas



MLIN

- Gašparov mlin u Martinovom selu
- Ponovno je pušten u rad nakon obnove, u siječnju 2019. godine





HIDROELEKTRANA

- Nekad termoelektrana
- Koristi vodotok Rječine.
- Nalazi se na koritu Rječinu.
- Još danas proizvodi energiju za stanovnike grada Rijeke.

Slika hidroelektrane na Rječini koja još uvijek funkcionira

HARTERA - TVORNICA PAPIRA

- Smještena je na koritu Rječine —→ poplave u prošlosti
- Pogonska snaga za stroj za papir dobivala se od vodenih kotača
- Voda se dovodila s obale Rječine pomoću drvenih vodova te je omogućavala da se postiže energija od 300ks
- Brzo nakon što je osnovana, više nije trebala koristiti vodu zbog parnih strojeva koji su ju zamijenili.



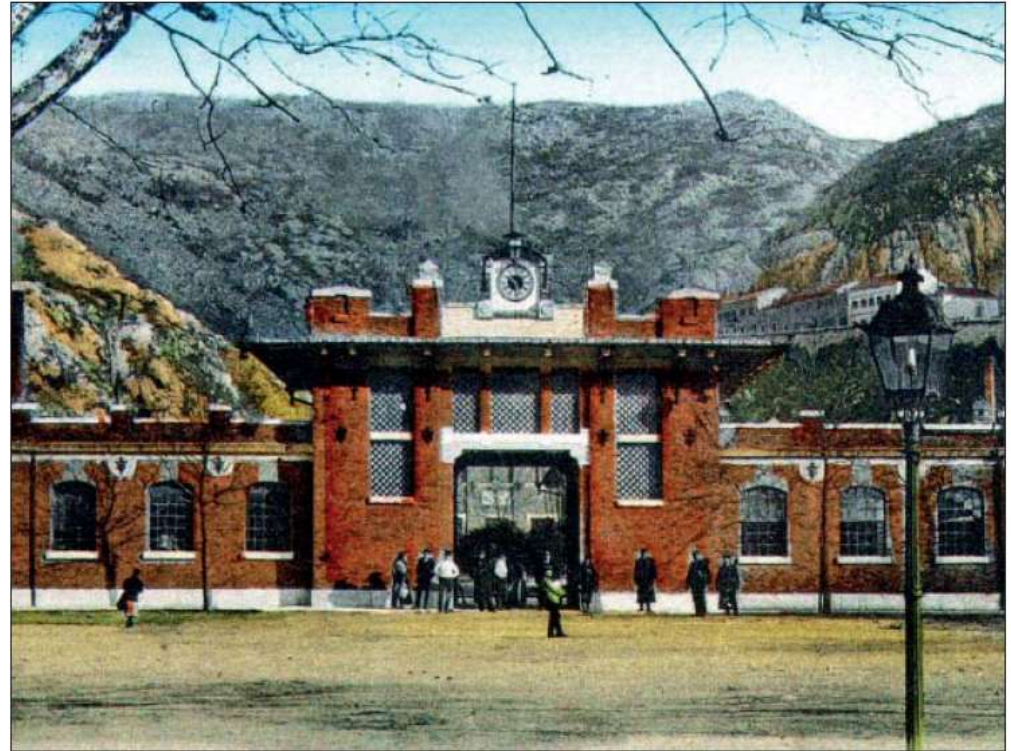
Tvornica
papira prije



Tvornica papira
poslije

KLAONICA I TVORNICA SAPUNA

- Nalazila se na području današnje Vodovodne ulice
- Tamo je bilo probijeno novo korito Rječine
- U neposrednoj blizini nalazila se tvornica sapuna
- Ime tvornice sapuna bilo je Levi & Bianchi



The Municipal slaughter-house (y 1902).

www.lokalipatriotrijeka.com
Gradska klaonica 1902. godine

The Municipal slaughter house- Gradska klaonica 1902.



BIVŠA TVORNICA SAPUNA- LEVI & BIANCHI

LEDANA

- Koristila se za vrijeme dok još nije bilo hladnjaka
- Dovodila se hladna voda s visokih planina i dubokih rijeka



Slika bivše ledane

BAZEN

- Prvootvoreni, zatvoreni, bazen nalazio se na Školjiću
- Uništen je zbog podzemnih voda
- Gubi popularnost zbog otvaranja bazena na Kantridi
- Danas je prazan



Slika bazena na Školjiću prije

BAZEN

- Ovako izgleda bazen na Školjiću danas



IZVOR I PUNIONICA VODE "ZVIR"

- **Izvor:**
- Nikada ne presušuje
- Jedan od glavnih izvora **pitke** vode
- Nalazi se najbliže gradu Rijeci
- **Punionica vode**
- Jedina riječka punionica vode
- Od nedavno potpisala je ugovor s Arapskim zemljama za isporuku 3 milijona litara godišnje



HVALA NA PAŽNJI

- Napravili: Karlo Knežević i Lucia Gašparac
- I.C Prva riječka hrvatska gimnazija
- Projekt Zavičajnost, tema: Riječka voda i podzemni potoci
- Izvori: Lokalpatrioti Rijeka, Wikipedia i ostali portali

**THANK
YOU!**